

Dimenes práctico 2.0

Para PalmOS

Registración de Marcas

PalmOS Marcas y Logos son propiedad de sus respectivos dueños.

Windows Marcas y Logos son propiedad de Microsoft.

Dimenes Marcas y Logos son propiedad de Fogal S.R.L.

Cualquier referencia a otras marcas y logos son propiedad de sus respectivos dueños.

Descripción del Programa

Dimenes Práctico 2.0 (para plataforma PalmOS) es un programa que tiene por objeto el dimensionamiento de estructuras metálicas.

Requisitos del Sistema

Sistema Operativo PalmOS 3.0 o superior con mínimos requerimientos de memoria.

Instalación de Dimenes Práctico 2.0 PalmOS

Ingresa en nuestro sitio web. www.fogalestructuras.com y elija bajar Demo.

Complete fielmente el formulario con los datos solicitados y baje la Demo. Recibirá en breves instantes un E- Mail a la dirección electrónica de correo que Ud. ingresó con las instrucciones para bajar la versión, siga las mismas y aparecerá una ventana similar a la siguiente:



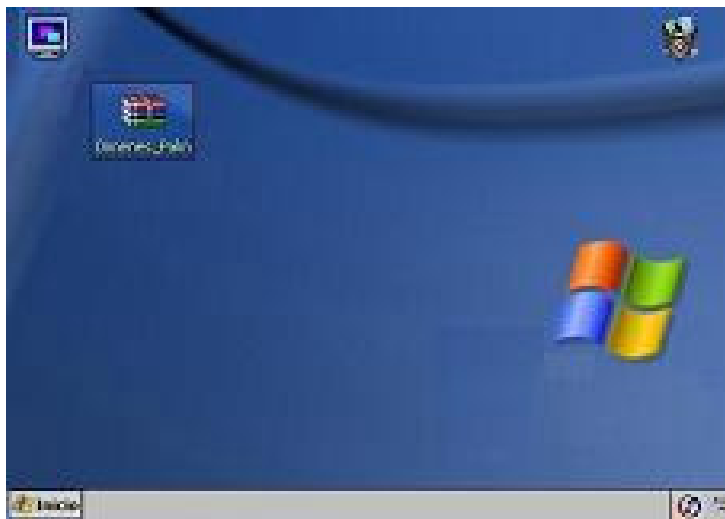
Elija **Guardar**.

Siguientes pantallas

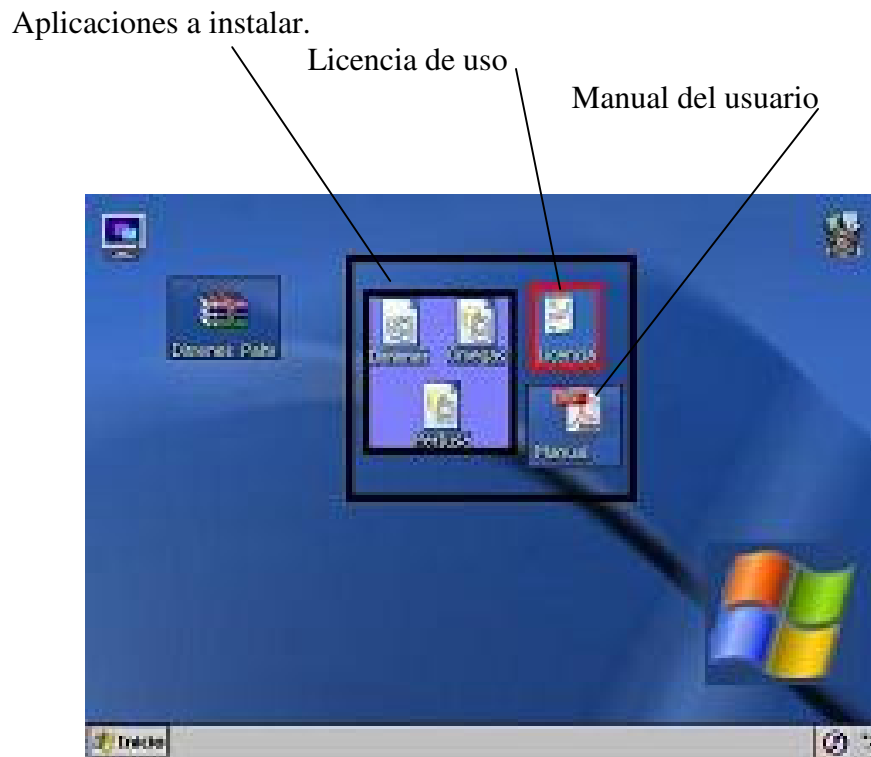
Elija *escritorio*



Pulse el botón **guardar**, y espere que se complete la bajada de nuestro sitio
Al concluir la bajada se mostrará una pantalla similar a la siguiente
(ejemplo sobre sistema Windows, similar para sistemas Macintosh)



Haga doble clic en Dimenes_Palm.exe y acepte el cuadro de diálogo que se abrirá sobre sistema Windows (sobre sistema Macintosh deszipee el paquete). La descompresión muestra los siguientes archivos :



Lea atentamente la licencia de uso y si no está de acuerdo con la misma en todos sus términos y condiciones, no instale y borre todos los íconos que se muestran en el escritorio referidos al programa.

En cambio, si está de acuerdo, instale Dimenes Práctico 2.0 en su PalmOS.

Para realizar esta acción siga los pasos que se le indican en manual de PalmOS para instalar aplicaciones. Vea en la pantalla anterior las tres aplicaciones a instalar: DimeWeb1.prc, Omegas.pdb, PerIusa.pdb.

Dimenes Practico 2.0 ya instalado en su PalmOS

Vaya a la categoría **NO ARCHIVADO** y se mostrara la siguiente pantalla:



Toque en el icono Dimenes

Si se muestra la siguiente pantalla Ud. solamente podrá utilizar Dimenes Práctico 2.0 en Versión Demo

(vea los alcances de esta versión más abajo).

Dimenes Práctico® v2.0



Número de Registro

Imposible Registrar (SL)

Producto activado a:

VERSIÓN DEMO

SIGUIENTE

FOGAL s.r.l

Teléfono: (5411) 4762-5226 - Av. Bernardo Ader 2755/57 (1605). Munro. Buenos Aires. Argentina

© Copyright Fogal s.r.l. Todos los derechos reservados.

Prohibida su reproducción ó modificación total o parcial.

En cambio si se muestra la siguiente pantalla Ud. no sólo podrá utilizar la Versión Demo si no también, si adquiere la licencia, ampliarlo a Versión Completa, aprovechando toda la potencia de Dimenes Práctico 2.0 (vea el número de registro con el cuál podrá adquirir el programa)



REGISTRANDO Dimenes Práctico 2.0

Ingrese a nuestro sitio www.fogalestructuras.com

Diríjase a la sección comprar Dimenes, elija una forma de pago, complete el formulario de compra con los datos requeridos. En uno de los campos de dichos datos se le solicitará que introduzca el NÚMERO DE REGISTRO. Este número es el que aparece más arriba en la Pantalla. Una vez completado el proceso de pago, recibirá el CÓDIGO DE ACTIVACIÓN, que introducirá en el campo respectivo.

Al pulsar REGISTRAR si el proceso se cumplió exitosamente donde dice VERSIÓN DEMO aparecerá su CÓDIGO DE ACTIVACIÓN. El mismo ya no le será requerido en el futuro. Guarde en lugar seguro este CÓDIGO.

Ratificando la licencia de uso

Al pulsar siguiente en la pantalla anterior aparecerá la ratificación de la licencia de uso.



Si no acepta saldrá de la aplicación y debe desinstalar Dimenes práctico 2.0 de su PalmOS. Para realizar esta acción siga los pasos que se le indican en el manual de PalmOS para desinstalar aplicaciones. Si toca ACEPTO ingresará en el Programa.

Uso del programa Dimenes 2.0

PANTALLA PRINCIPAL

Dimenes Práctico® v2.0

Viga Simple

Ménsula

DATOS

q Kg/m. ? EXPLICA q

P Kg. ? EXPLICA p

l m. ? EXPLICA l

Longitud pandeo y-y m. ? EXPLICA y-y

Forzar 'h' ? EXPLICA forzar h

RESULTADOS

Calcular

b m. h m. ? INFORMA b y h

1 ? INFORMA 1

2 / m. ? INFORMA 2

3 / m. ? INFORMA 3

Peso Kg/ml. ? INFORMA Peso

PULSANDO LA FLECHA OBTIENE ESTAS DOS OPCIONES DE CÁLCULO

INFORMA LA COMPOSICIÓN DE LA SECCION

PULSANDO LA FLECHA, ROTA LAS SIGUIENTES SECCIONES PARA SU CÁLCULO

EN VERSIÓN DEMO USTED PODRÁ CALCULAR ÚNICAMENTE CON PERFIL DOBLE T USA. PARA EL RESTO DE LAS SECCIONES PODRÁ VER EJEMPLOS DE CÁLCULO.

En las zonas de datos, introduzca las cargas, luces, etc, elija una sección y presione CALCULAR. En segundos Dimenes le informará el resultado. Recuerde que al lado de cada ítem tiene la ayuda en pantalla. Presione entonces el botón ? para ver los significados. Rote las secciones y sin cambiar los datos presione CALCULAR verá entonces la potencia de Dimenes. Compare los resultados y elija su conveniencia de sección, por peso, disponibilidad de material, etc

Referencias del programa al Manual del Usuario.

Ampliaciones de conceptos

- 1) Cuando introduzca el Código de Activación, Dimenes le informará que el programa se cerrará. No reingrese sin antes completar la instalación de las bases de datos complementarias que recibió con el mencionado Código de Activación. Para instalar estas nuevas bases de datos debe referirse al manual del usuario de PalmOS.
- 2) Cuando calcula, Dimenes siempre busca las alturas y anchos óptimas en cuanto a economía de materiales. Muchas veces éstas alturas difieren de la necesidad del proyecto, en este caso presionando el botón **Forzar h** Usted podrá forzar a Dimenes a que calcule con la altura deseada, también puede utilizar este botón en caso de que Dimenes no encuentre dentro de las características óptimas una sección. Esto ocurre cuando aparece un cartel con dicha información. Forzando altura podrá recalcular con parámetros distintos.
- 3) **LONGITUD DE PANDEO SEGÚN EL EJE y-y**
 - a) La longitud de pandeo $y-y = 0$ significa que los laterales de las piezas están totalmente arriostrados en toda la longitud de la misma.
 - b) La longitud de pandeo según el eje y-y tiene que ser menor o igual a la longitud de la pieza.
 - c) Como esta longitud de pandeo es DETERMINANTE para el CALCULO le recomendamos analizar exhaustivamente el ejemplo gráfico del programa.

Muchas Gracias, por utilizar Dimenes Palm OS . Esperamos que le facilite la tarea.

FOGAL S.R.L

www.fogalestructuras.com